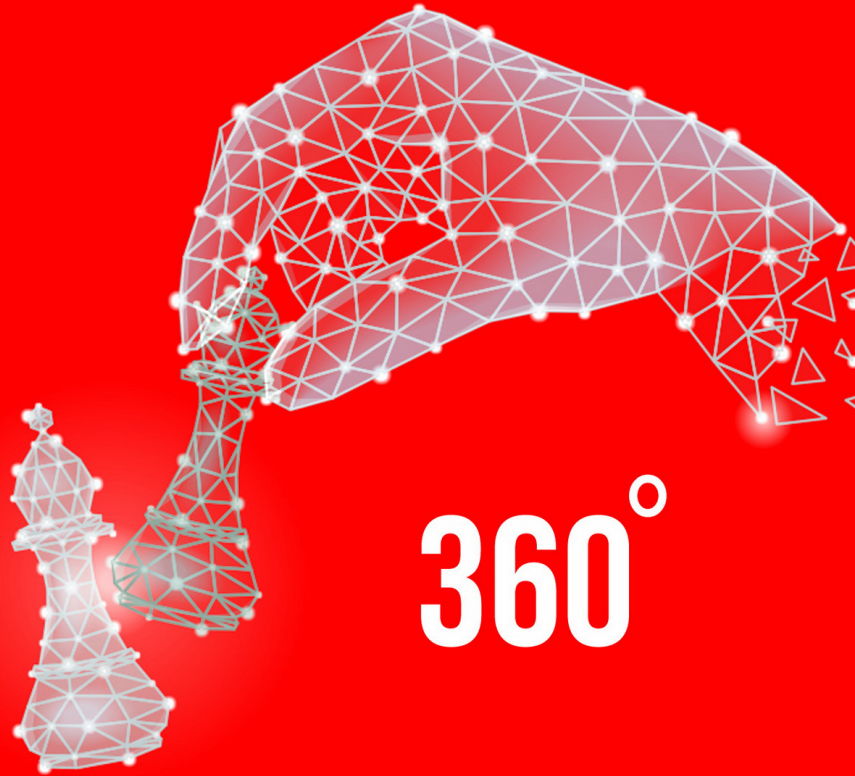




GAZELLE
CONSULTING GROUP

TOWARDS EXCELLENCE



360°

30

45

180

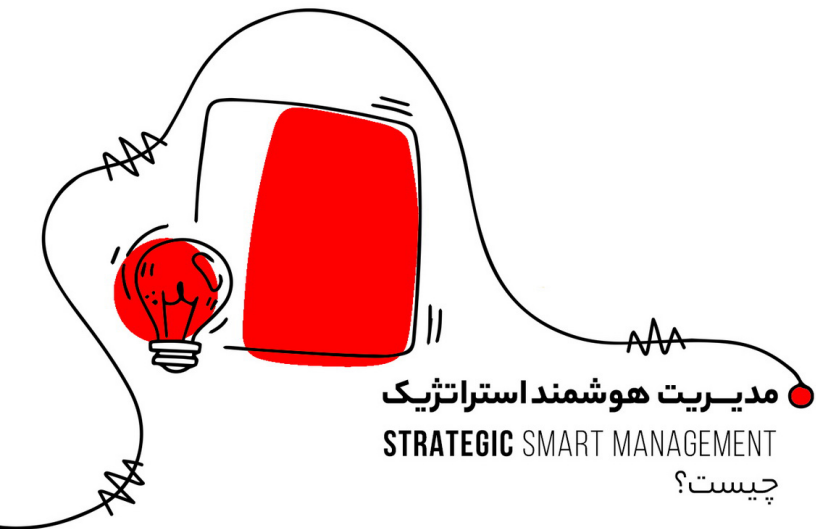
راهکار
جامع سازمانی
SSM

360°

STRATEGIC SMART MANAGEMENT

مدیریت هوشمند استراتژیک SSM

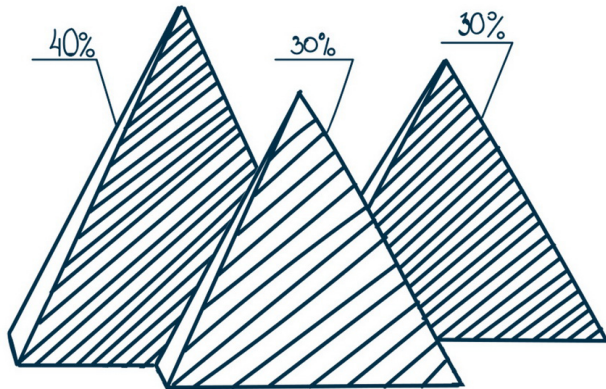
با نگرش ۳۶۰ درجه



راهکار جامع سازمانی SSM یک سیستم کاربردی و ترکیبی برای تضمین موفقیت یک سازمان شامل مدیریت کیفیت جامع TQM، سیستم مدیریت اطلاعات MIS و داشبورد جامع مدیریت و ارزیابی عملکرد BI می باشد.



**منظور از نگرش
۳۶۰ درجه
در SSM چیست؟**



برای اینکه یک سازمان به موفقیت دست یافته و به اهداف و مقاصد خود برسد، تمام عوامل تاثیر گذار در مسیر حرکت از وضعیت فعلی به وضعیت مطلوب (اهداف و مقاصد نهایی) باید مورد توجه، ارزیابی و تحلیل قرار گرفته و هم راستا با اهداف سازمان چیدمان و بهبود یابند.

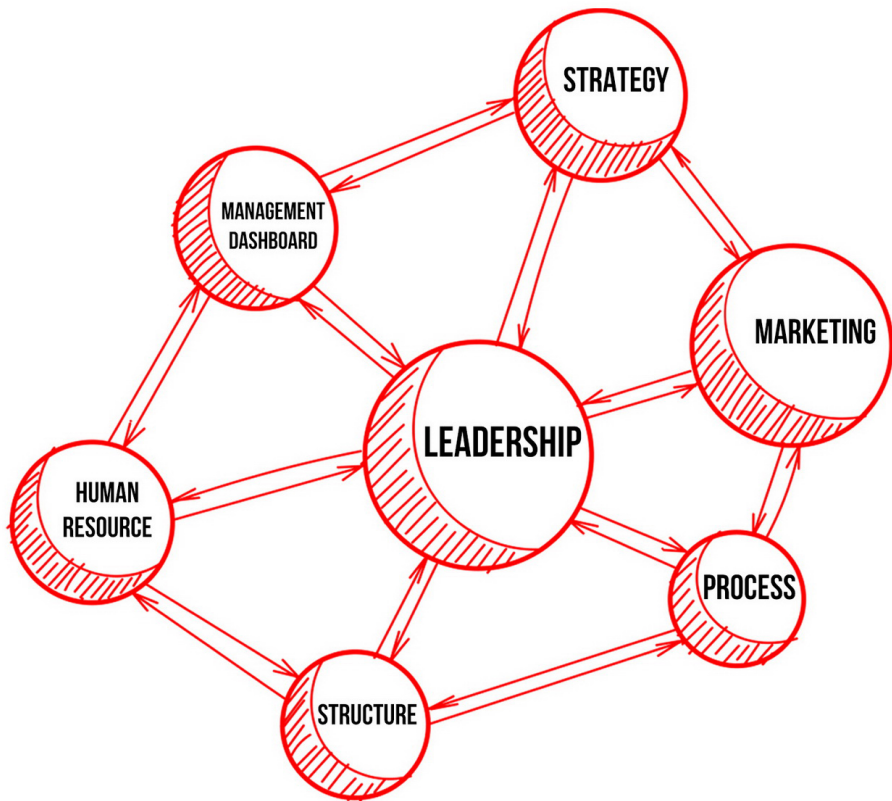
عوامل تاثیر گذار در موفقیت سازمان شامل عوامل بیرونی و درونی سازمان می باشند. مفهوم نگرش ۳۶۰ درجه به این معناست که:

۱- سیستم مدیریت هوشمند غزال یا SSM، تمامی عوامل درونی و بیرونی تاثیر گذار بر موفقیت سازمان را مورد توجه، کنترل و ارزیابی قرار داده و این عوامل را هم راستا و هم جهت با موفقیت سازمان، تا سرحد پتانسیل خود ارتقاء می دهد.

۲- توجه، کنترل، ارزیابی و ارتقاء این عوامل به صورت به هم پیوسته و متوازن و با رویکرد هم افزایی در سازمان انجام می شود.

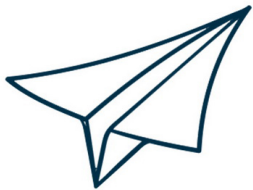
۳- عوامل تاثیر گذار بر موفقیت سازمان شامل محیط بیرون (بازار)، اهداف و استراتژی، رویکرد بازاریابی، فرآیندها و عملیات، ساختار، منابع انسانی، سخت افزار و نرم افزار، تکنولوژی و دانشبرد مدیریت می باشد که همه این موارد در SSM ارزیابی، ارتقاء، چیدمان و مورد استفاده قرار می گیرند.

STRATEGIC SMART MANAGEMENT MODEL



دستاوردهای سیستم مدیریت هوشمند SSM

- تعیین مسیر استراتژیک و **توانمند شدن سازمان** برای طی کردن موفق این مسیر
- وجود یک مسیر یاب حرفه ای جهت کنترل لحظه ای سازمان در مسیر استراتژیک
- کمک و جهت دهی به رهبران سازمان برای تصمیم گیری درست در شرایط موجود
- دسترسی به دیتاها و اطلاعات واقعی و دقیق (Real Data) از عملکرد سازمان در هر لحظه از زمان (Real Time)
- تصمیم گیری درست و به موقع رهبران و مدیران با اطلاع لحظه ای از وضعیت و عملکرد کلیه بخش های سازمان بطور همزمان در یک نگاه



چالش‌ها و ضعف‌های سازمان

- چالش‌های مرتبط با برنامه و نقشه راه استراتژیک
- چالش‌های مرتبط با نحوه معرفی محصول و خدمات به بازار
- چالش‌های مرتبط با فرآیندها، عملیات و رویه‌ها
- چالش‌های مرتبط با ساختار سازمانی و زیرساخت‌ها
- چالش‌های مرتبط با کارکنان
- عدم دسترسی به اطلاعات و داده‌های واقعی و دقیق عملکرد کل و بخش‌های سازمان در زمان درست



بر طبق بررسی‌هایی که در ۱۵ سال گذشته انجام دادیم، به این نتیجه قطعی رسیدیم که درصد زیادی از مدیران در ایران به جای پرداختن به اصلی‌ترین کار خود - تصمیم‌گیری - که باید در سازمان بر عهده بگیرند، شخصاً در اجرای تمامی امور نقش دارند. این نوع عملکرد از جانب مدیران باعث بروز مشکلات عمده - چالش‌های اشاره شده - در سازمان خواهد شد و عملکرد آن را بشدت تحت تاثیر قرار خواهد داد.

T O W A R D S E X C E L L E N C E

برون رفت از چالش‌ها

برای برون رفت از تمامی چالش‌هایی که بیان شد، می‌بایست تبدیل به یک مدیرهوشمند استراتژی با نگاه ۳۶۰ درجه درکسب و کار خود شوید.

Strategic Smart Management

GAZELLE CONSULTING GROUP

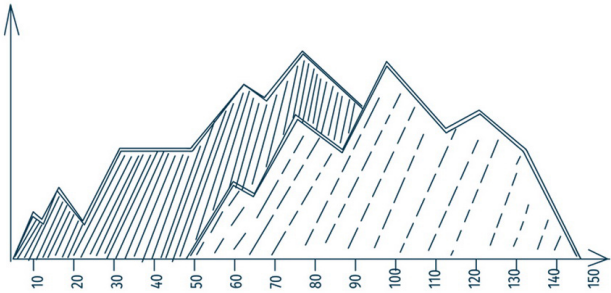


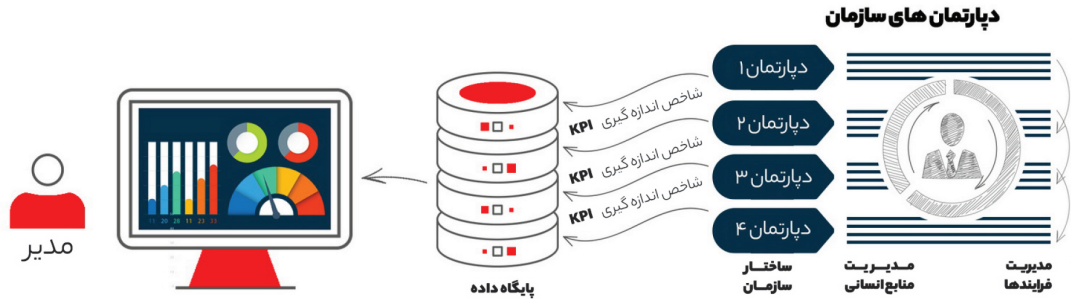
برون رفت از چالش‌ها

برای اینکه بتوانیم در سازمان مان جهشی بزرگ (چند صد درصدی) را تجربه کنیم می بایست سازمان خود را بر اساس مدیریت هوشمند استراتژیک با نگاه ۳۶۰ درجه بازطراحی کنیم!

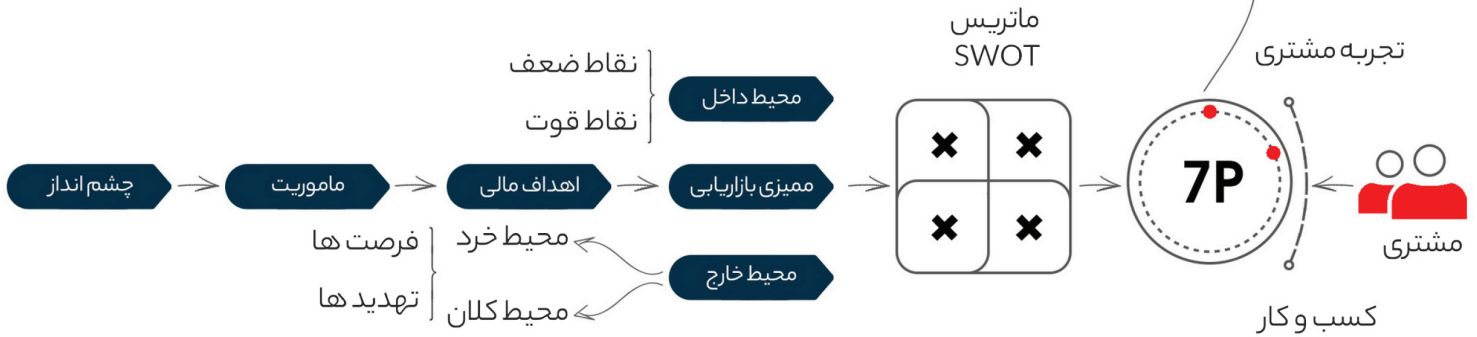


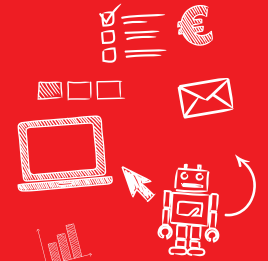
STRATEGIC SMART MANAGEMENT





دیگرام مفهومی مدیریت هوشمند استراتژیک با نگرش ۳۶۰ درجه





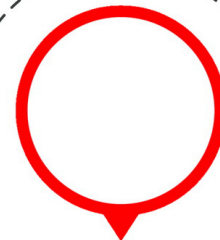
GAZELLE
CONSULTING GROUP
TOWARDS EXCELLENCE





STRATEGIC SMART MANAGEMENT

تشریح مراحل اجرایی مدیریت هوشمند استراتژیک



(1) برنامه ریزی استراتژیک:

برنامه ریزی استراتژیک مجموعه‌ای از تحلیل‌ها، تصمیم‌ها و فعالیت‌هایی است که منجر به طراحی و اجرای استراتژی‌هایی می‌شود که برای دستیابی به هدف‌های سازمان مورد استفاده قرار می‌گیرد.



GAZELLE
CONSULTING GROUP
 TOWARDS EXCELLENCE

مراحل اجرایی برنامه ریزی استراتژیک شامل موارد زیر است

■ تعیین و تدوین ارکان جهت ساز

- ماموریت سازمان
- چشم انداز سازمان
- ارزش های سازمان

■ تعیین اهداف و مقاصد نهایی و بلند مدت

■ بررسی عوامل خارجی (فرصت ها و تهدیدها)

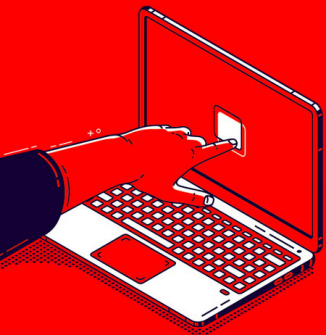
■ بررسی عوامل داخلی (قوت ها و ضعف ها)

■ تعیین عوامل کلیدی موفقیت (CSF)

■ تجزیه و تحلیل و انتخاب استراتژی

■ تعیین اهداف سالانه و سیاست ها

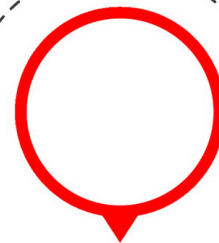
■ تعیین برنامه اجرایی (Action Plans) اهداف سالیانه



GAZELLE
 CONSULTING GROUP
 TOWARDS EXCELLENCE

STRATEGIC SMART MANAGEMENT

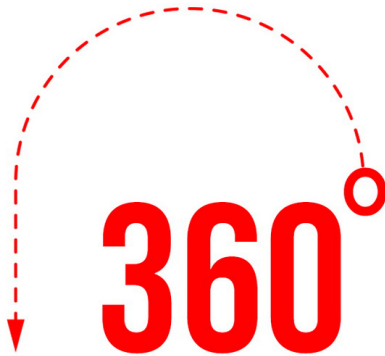
تشریح مراحل اجرایی مدیریت هوشمند استراتژیک



۲) برنامه ریزی بازاریابی :

برنامه ی بازاریابی استراتژیک، ارائه مسیر مشخص و مدون بازاریابی است که کسب وکار را به درستی به سمت اهداف و مقاصد هدایت می کند. با بکارگیری برنامه بازاریابی و برندینگ، کارکنان و مشتریان در مورد نوع و کیفیت خدمات سازمان و چگونگی ارائه آن آگاه می شوند و به سمت یک هدف مشترک حرکت می کنند.





GAZELLE
CONSULTING GROUP
 TOWARDS EXCELLENCE

مراحل برنامه ریزی بازاریابی به شرح زیر است:

■ تحلیل وضعیت و تعیین بازار

- بخش بندی بازار
- مشتریان هدف
- تعیین جایگاه

■ تعیین اهداف و مقاصد

■ تعیین استراتژی ها (آمیخته بازاریابی 7P)

• محصول

• قیمت

• ترویج و تبلیغ

• توزیع

• افراد

• فرآیند

• شواهد فیزیکی

■ تعیین تاکتیک ها و برنامه های اجرایی بازاریابی

GAZELLE
CONSULTING GROUP
TOWARDS EXCELLENCE



STRATEGIC SMART MANAGEMENT

تشریح مراحل اجرایی مدیریت هوشمند استراتژیک



۳) مدیریت فرآیندها و عملیات:

در این مرحله فرآیندهای مورد نیاز برای تحقق اهداف استراتژیک سازمان شناسایی و بازطراحی می شود. این فرآیندها شامل فرآیندهای اصلی، فرآیندهای پشتیبانی و فرآیندهای مدیریتی می باشند. در این مرحله تمام فرایندهای سازمان به منظور تحقق اهداف، مورد ارزیابی و تحلیل قرار گرفته و به منظور ارائه بهترین خروجی، مورد اصلاح و بهینه سازی قرار می گیرند. سپس برای به حداقل رساندن اشتباهات انسانی و به منظور رصد لحظه ای عملکرد، فرآیندها با ابزارهای BPMS در صورت امکان مکانیزه می گردند.



GAZELLE
CONSULTING GROUP
TOWARDS EXCELLENCE

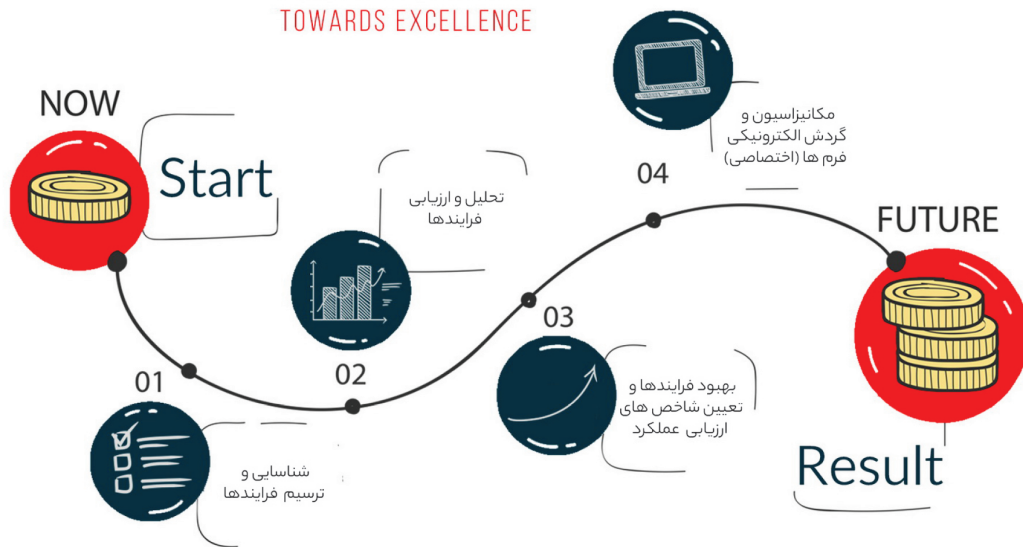


360°

GAZELLE
CONSULTING GROUP
TOWARDS EXCELLENCE

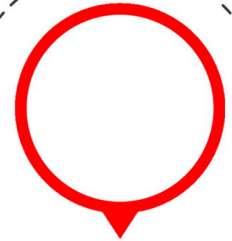
مراحل مدیریت فرآیندها شامل موارد زیر است:

- شناسایی و ترسیم فرآیندها
- تحلیل و ارزیابی فرآیندها
- بهبود فرآیندها و تعیین شاخص های ارزیابی عملکرد
- مکانیزاسیون و گردش الکترونیکی فرم ها (اختصاصی)



STRATEGIC SMART MANAGEMENT

تشریح مراحل اجرایی مدیریت هوشمند استراتژیک

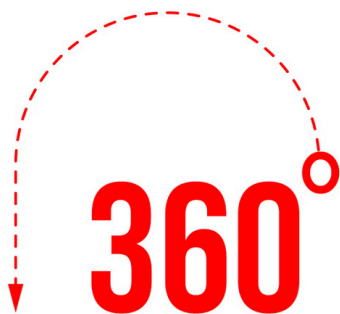


GAZELLE
CONSULTING GROUP
TOWARDS EXCELLENCE

4

٤) باز طراحی ساختار سازمانی:

جهت جاری شدن فرآیندها در واحدها و دیپارتمانهای سازمان با کارایی و اثربخشی بالا نیاز به تدوین چارت سازمانی فرآیند محور و مناسب می باشد. همچنین می بایست نیازهای سخت افزاری، نرم افزاری و تکنولوژیکی سازمان شناسایی گردد.



GAZELLE
CONSULTING GROUP
TOWARDS EXCELLENCE



مراحل تدوین ساختار شامل موارد زیر است:

■ شناخت محیط کسب و کار

- شناسایی ذینفعان و الزامات آنها
- تحلیل کلان محیط بیرونی
- مطالعه ساختار سازمانی رقبا
- بررسی سیاست های حاکم بر سازمان

■ شناخت درون سازمان

- انجام مصاحبه با مدیران ارشد
- مطالعه الزامات سازمانی
- مطالعه ارکان جهت ساز
- مطالعه فرآیندها و فعالیت ها
- بررسی کارکنان و واحدهای سازمان
- تنوع و پیچیدگی محصولات و خدمات

■ تعیین نوع ساختار سازمانی

■ طراحی چارت سازمانی

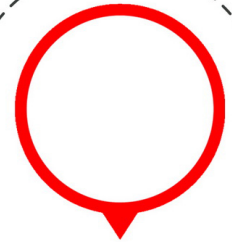
■ تعیین نیازهای سخت افزاری

■ تعیین نیازهای نرم افزاری

■ تعیین نیازهای تکنولوژیکی

STRATEGIC SMART MANAGEMENT

تشریح مراحل اجرایی مدیریت هوشمند استراتژیک



۵) ارتقاء منابع انسانی:

نگرش، استعداد، تجربه، مهارت و توانایی منابع انسانی کارآمد زیربنای موفقیت سازمان ها را می سازد. مدیریت منابع انسانی عبارت است از فرایند جذب، نگهداری، ارتقاء، ارزیابی و جبران خدمت کارکنان؛ و هدف آن کسب اطمینان از جذب و نگهداری منابع انسانی شایسته در سازمان به منظور افزایش بهره‌وری سازمان است.



GAZELLE
CONSULTING GROUP
TOWARDS EXCELLENCE



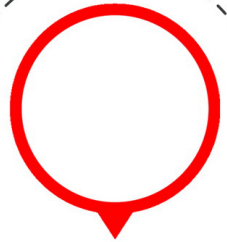


اقدامات زیر در حوزه منابع انسانی انجام می شود:

- تجزیه و تحلیل مشاغل
- تدوین شناسنامه های مشاغل، وظایف و شرایط احراز
- برنامه ریزی تامین نیروی انسانی مورد نیاز
- ایجاد و راه اندازی کانون ارزیابی مهارت ها و توانایی های منابع انسانی (AC)، جهت جذب کارکنان توانمند و شایسته و همینطور توسعه توانمندی های کارکنان فعلی

STRATEGIC SMART MANAGEMENT

تشریح مراحل اجرایی مدیریت هوشمند استراتژیک



6) شناسایی و طراحی شاخص های کلیدی ارزیابی عملکرد: جهت تعیین میزان تحقق اهداف و مقاصد سازمان نیاز به تعیین شاخص ها و معیارهای پایش و اندازه گیری عملکرد سازمان در حوزه های مختلف نظیر مالی، مشتریان، فروش، تدارکات، عملیات، کارکنان و ... می باشد.



GAZELLE
CONSULTING GROUP
TOWARDS EXCELLENCE





360°

GAZELLE
CONSULTING GROUP
TOWARDS EXCELLENCE



تدوین شاخص های عملکردی به شرح ذیل انجام می شود:

- تعیین عوامل تاثیر گذار بر عملکرد سازمان
- تعیین شاخص های اثربخشی و کارایی
- تعیین معیار پذیرش هر شاخص
- تعیین منابع اطلاعاتی هر شاخص



180 90 45

STRATEGIC SMART MANAGEMENT

تشریح مراحل اجرایی مدیریت هوشمند استراتژیک



- اهداف مالی، مشتریان، فروش، عملیات و کارکنان
- نتایج مالی
- نتایج مشتریان
- نتایج فروش
- نتایج عملیات
- نتایج کارکنان



۷) طراحی، ایجاد و راه اندازی داشبورد مدیریت ۳۶۰ درجه سازمان:

طراحی و ایجاد داشبورد مدیریتی سازمان با تعریف سطوح دسترسی مناسب به این جهت که مدیران بتوانند با اتکا به اطلاعات و داده های حقیقی، دقیق و لحظه ای نسبت به مهمترین نقش خود در سازمان یعنی تصمیم گیری صحیح و به موقع جهت کنترل و حفظ سازمان در مسیر استراتژیک خود اقدام نمایند.

منظور از داشبورد ۳۶۰ درجه دریافت پایش واقعی و لحظه ای تمام زوایا و بخش های سازمان به منظور تصمیم گیری صحیح، به موقع و یکپارچه سازمانی می باشد.



GAZELLE
CONSULTING GROUP
TOWARDS EXCELLENCE

SSM راهکار جامع سازمانی

تلفیق رویکردهای نوین مدیریتی و فناوری اطلاعات

به سوی تعالی

GAZELLE
CONSULTING GROUP
TOWARDS EXCELLENCE





GAZELLE
CONSULTING GROUP
TOWARDS EXCELLENCE

(+98) 21 888 00 762

(+98) 21 889 16 866

info@GazelleCG.com

www.GazelleCG.com

@GazelleConsultingGroup

تهران، خیابان کریمخان زند، خیابان عضدی
کوچه عقیلی شماره ۱۰، طبقه دوم